

JMCC 通信 VOL.28

発行日/2022年12月吉日 発行/日本医療介護協同組合 〒102-0093 東京都千代田区平河町一丁目7番20号 平河町辻田ビル7F <https://jmcc.or.jp/>

ミャンマー技能実習生の訪問指導



10月に入国したミャンマー技能実習生の初めての訪問指導に行ってきました。急に寒くなってきたので「会社に行くときは寒いです」と話していましたが、終始笑顔も出ていて、和やかな雰囲気の話となりまして。

配属からまだ1ヶ月ですが、日本語レベルN2とN3を取得した人材なので、既にしっかり他の職員とコミュニケーションを取りながら入浴介助、排泄介助、口腔ケア、移動の介助など、仕事を順調に覚えているようです。

指導担当者様からは「介護の言葉は難しいので、まだまだわからない言葉は確かにあるが、話されている内容は理解できている。2人ともカンがいいと思う。介護は先を読む力が大切だが、そのセンスは2人ともあると思う。」とのお褒めの言葉をいただきました。

海外送金のサービス申込やsuicaの入手、まだまだ生活環境を整えながらあわただしい日々が続きます。日本もこれから寒い冬が来ますので、体調管理に気を付けながら仕事に慣れていけるよう、引き続きしっかりサポートしてまいります。

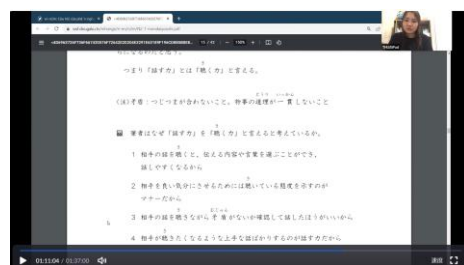
道も覚えて、だんだん
行動範囲が広がりました。



ベトナム技能実習生のオンライン学習最終日



2020年に入国してから1期生のベトナム技能実習生はオンライン日本語学習を毎週欠かさず継続して取り組んできました。先日全カリキュラムを修了し、最終日にはN2テスト対策までを無事に終えることができました。会話や例文作成といった実践的な授業の成果もあり、たとえば「～反面、～だ」という例文をつくる課題でも「仕事は毎日やると体のだるさがある反面、いろいろなことを勉強できますからうれしいと思います」「介護の仕事は技術がやさしい反面、専門の言葉が難しいと思います」など、自分の仕事についてもしっかりと文章で伝えられるようになっていて、大きな成長を感じました。今後は介護の専門用語の理解を深めるために学習したいという方もいて、個々に学びを深めるようです。皆様のさらなる活躍を期待しています！



技能実習生の休日



日本の生活にもすっかり慣れた1期生のベトナム技能実習生から「1泊2日で京都大阪に行きました」と写真が送られてきました。京都の紅葉をどうしても見てみたかったとのことで、行きたい場所を事前にあちこち調べていたようです。ちょうど11月の京都の紅葉シーズンと重なり、観光客の多さで予定が押し気味でかなりハラハラした模様。でも、とてもいい思い出になったようです。

着物を着て神社の鳥居と撮った写真には、ずっと行きたかった場所に念願叶って行くことができたうれしい気持ちがいっぱいの、素敵な笑顔で収まりました。

普段の休日は家の近所の川原を散歩したり、勉強や家事をしたりと忙しい彼女たちですが、とても良いリフレッシュになったようです。「また仕事にがんばります！」と意気込みを聞かせてくれました。



人もいっぱいでしたが、紅葉がとてもきれいでした。大阪はおいしいものがたくさんありました。



着物がとてもお似合いです！

介護技能実習評価試験(初級) に合格しました



先月受験した技能実習評価試験に、インドネシア技能実習生2名が合格しました！試験前日も当日もとても緊張していた2人だったので、合格証を受け取るととても喜んでくれました。心ばかりのお祝いに、と食べたいものご馳走することになりました。

リクエストはなんと「醤油ラーメン」。ラーメン炒飯セットを「おいしいおいしい」と喜んで食べてくれました。

炒飯は、インドネシアの味と似ているとのことでした。

本当におめでとうございます。ますますのお二人のご活躍を楽しみにしています。

おめでとうございます！



技能実習制度及び特定技能制度の在り方に関する有識者会議

12月14日に、技能実習・特定技能の両制度の在り方を検討する政府の有識者会議初会合が開かれました。報道によると、技能実習制度の存続・再編の可否など

外国人材の受け入れ制度の抜本的な見直しを話し合っているとのこと。来年秋ごろには最終報告がまとまる見込みとのことなので、今後の動向には引き続きアンテナを張っておきたいと思います。

お問い合わせは
こちらへ

東京都病院協会賛助会員

 **JMCC**
Japan Medical & Care Cooperative

日本医療介護協同組合

<https://jmcc.or.jp/>

〒102-0093 東京都千代田区平河町一丁目7番20号
平河町辻田ビル7F

TEL 03-3221-7010

