

JMCC 通信 VOL.10

発行日/2021年 6月吉日 発行/日本医療介護協同組合 〒102-0093 東京都千代田区平河町一丁目7番20号 平河町辻田ビル7F <https://jmcc.or.jp/>



1期生の技能評価試験

技能実習制度では、技能実習1号（1年目）から技能実習2号（2年目、3年目）に進むためには「技能実習評価試験」に合格しなくてはなりません。

6月24日に、この技能評価試験（初級）の試験が、配属先の施設で行われました。

学科と実際の介護の実技で判定されるこの試験は、認定を受けた、外部の試験評価者が判定を行います。

試験前はみなさんかなり緊張の面持ち…



実技では指導員に指示されたことをきちんと指示通りできているかどうか、学科では介護に関する問題が〇×形式で20問出題されます。

JMCCでは前もって過去問や試験対策に取り組むよう指導してまいりましたが、当日の実技の試験では指導員の方から「声かけやケアの説明が完璧」手洗いの試験も「爪・指の間・手首など洗い残しが無いことを説明しながら、丁寧にできていた」とのお褒めの言葉をいただくことができました！

結果は25日以内にいただけるようです。

みなさま、お疲れ様でした、

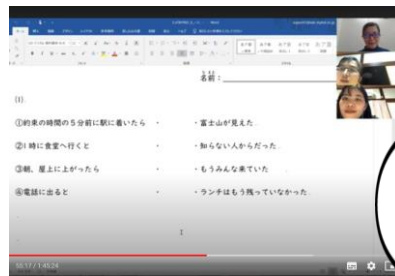
無事に終わってひと安心。お疲れ様でした！



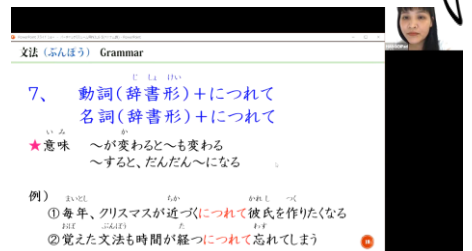
日本語学習がんばっています

6月に技能評価試験の初級テスト（実技・学科）を受けたばかりですが、まだN3（日本語能力試験3級）を取得していない実習生達が、7月4日に試験に挑戦します。みなさん忙しい中、最後の追い込みとばかりに学習を頑張っています。まずは挑戦してみたい、と果敢にN2に挑戦する方もいます。

夜は2時間、朝も早起きして1時間、仕事の前後に毎日学習している様子には、本当に頭が下がります。オンラインの日本語学習では、最近のニュースから各自1つ選び、日本語でその事について解説した上で、ディベート形式で意見を交わす練習も行われていました。



構文を学んだら、自分で例文を作って発表します。





オンラインでの訪問指導

技能実習1号に定められた月に1回の訪問指導も、このコロナ禍で暫定的にオンラインでの実施が認められています。実習生の業務の進捗を確認したり、困っていることがないかを実習生に対して、丁寧にヒアリングしていきます。

今回、通常の質問以外に、

「便秘の人が取る薬は何といいますか？」

「糖尿病の人は食事の前に何をしますか？」

など、業務の中で出てくる言葉や知識の習熟度を確認する質問にも、

「下剤です」

「注射、見たことがあります」

としっかり答えることができていました。

今年の9月には、配属先に第2期の後輩技能実習生が配属予定となっていますので、先輩としてしっかり指導に入っていけるよう、日本語のブラッシュアップはもちろんのこと、介護の知識や技術についても、さらにステップアップを目指してほしいものです。

指導担当の方によると、現在の課題は

「夜勤に入ることを想定した時に、事故や急変の際の対応と、冷静な報連相ができるように経験を積むこと」

でした。目の前で起きていることに冷静に対応するためには、経験を積むことが何より必要です。夜勤に入ることでのプレッシャーも感じているようですが、自信をもって次のステップに進んでいけるよう、応援しています！



特定技能人材も活躍中！

3名の特定技能人材も、職場の業務にだんだん慣れてきました。介護の仕事は未経験だった3人ですが、食事介助・排泄介助・移動の介助・入浴介助と基本的な業務はまわりとコミュニケーションを取りながら、順調に技術を身につけているようです。日本語学習にも意欲的。みなさん、がんばってください！



実習生も1回目のワクチン接種完了！

技能実習生も、介護老人保健施設の従事者としてワクチン接種の対象となります。

先日1期生の実習生から

「無事に1回目のワクチンを受けました！元気です！」と報告がありました。



お問い合わせは
こちらへ

東京都病院協会賛助会員

日本医療介護協同組合

<https://jmcc.or.jp/>

〒102-0093 東京都千代田区平河町一丁目7番20号
平河町辻田ビル7F

TEL 03-3221-7010

